

Electric Consulting Kft.

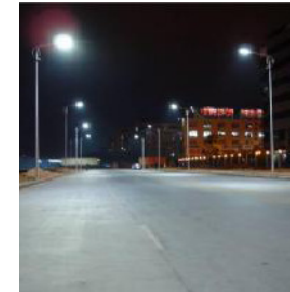


Modell:	QPA/PPLW12	QPA/PPLW20	QPA/PPLW30	QPA/PPLW50	QPA/PPLW60	QPA/PPLW80	QPA/PPLW100	QPA/PPLW120	QPA/PPLW150	QPA/PPLW200	QPA/PPLW250
LED fogyasztás	12	20	30	50	60	80	100	120	150W	200	250
	12W	20W	30w	50W	60W	80W	100W	120W	150W	200W	250W
LED fény áram, Flux (Tj=25)	960 lm	1760lm	2640LM	4400lm	5200lm	7100lm	8900lm	10600lm	13000lm	18500lm	24000lm
Ntto listaár (Az árak tájékoztatók!):	30 000 Ft	33 060 Ft	38 760 Ft	60 420 Ft	67 260 Ft	91 200 Ft	107 730 Ft	119 700 Ft	150 000 Ft	191 200 Ft	245 000 Ft

Egyébb adatok:

Energia faktor(PF)	0.9	Szín hőmérsékletek	Hideg fehér:	5500 - 6000 K
Teljes harmonikus torzítás (THD)	20%	Szín index(CRI)	Meleg fehér:	3200 - 3500 K
Energia hatékonyság	83%	Szög	Ra75	
Működési feszültség	AC 85V~265V	Láb hőmérséklet	Horizontális: 120°, Vertikális: 60°	
Hálózati feszültség / Frekvencia tartomány	AC85~ 265V / 50/60 Hz	Rendszer ellenállóképesség (Rja)	70 ° C ± 1 0% (Ta= 25 ° C)	
LED	Bridgelux (USA) 95-105Lm/W	Működési párahatárok	1.4 ° C / W	
Lámpa hatékonyság (%)	>90%	Búrkolat/ház hőmérséklet	10 % ~ 90 % RH	
Világítás szög	140°-170°	Anyag	10 ° C ~ 85 ° C	
Működési hőmérséklet	20-55 ° C	Méret:	Alumínium + üveg	
Élettartam	> 50,000 óra	Súly	420x440 mm	
Elektromos biztonsági osztály	I. osztály		6,4 kg	

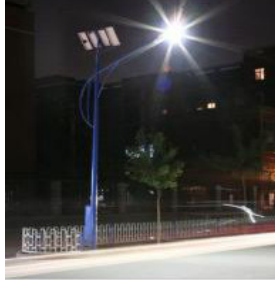
Electric Consulting Kft.



Modell:	QPA-SLW30	QPA-SLW40	QPA-SLW60	QPA-SLW80	QPA-SLW100	QPA-SLW120	QPA-SLW150	QPA-SLW180	QPA-SLW200	QPA-SLW240	QPA-SLW280
LED fogyasztás	30W	40W	60W	80W	100W	120W	150W	180W	200W	240W	280W
LED fény áram, Flux (Tj=25)	30pcs*1W	40pcs*1W	60pcs*1W	80pcs*1W	100pcs*1W	120pcs*1W	150pcs*1W	180pcs*1W	200pcs*1W	240pcs*1W	280pcs*1W
Felületi középponti fényerő	>2.600 lm	>3.500lm	>5.100lm	>7.100lm	>8.800lm	>10.600lm	>13.000lm	>16.000lm	>17.000lm	>21.000lm	>24.600lm
	30 Lux/4m	32 Lux/4m	34 Lux/6m	45 Lux/6m	30 Lux/8m	39 Lux/10m	49 Lux/10m	59 Lux/10m			
	15 Lux/6m	17 Lux/6m	20 Lux/8m	26 Lux/8m	21 Lux/10m	26 Lux/12m	33 Lux/12m	39 Lux/12m			
		16 Lux/8m	13Lux/10m	17 Lux/10m	15 Lux/12m						
Ajánlott működési magasság:	3-6m	4-7m	6-10m	6-10m	8-10m	8-12m	8-12m	8-12m			
Nettó árlista (Az árak tájékoztatók!):	119 700 Ft	126 540 Ft	147 060 Ft	180 120 Ft	193 800 Ft	210 900 Ft	245 100 Ft	278 160 Ft	Rendelésre	Rendelésre	Rendelésre

Egyébb adatok:

Energia faktor(PF)	0.9	Szín hőmérséklet	Hideg fehér:	5000 ~ 6500 K
Teljes harmonikus torzítás (THD)	20%	Szín index(CRI)	Meleg fehér:	3000 ~ 4000 K
Energia hatékonyság	83%	Szög	Ra75	
Működési feszültség	24V DC	Láb hőmérséklet	Horizontális: 120°, Vertikális: 60°	
Hálózati feszültség / Frekvencia tartomány	AC85~ 265V / 50/60 Hz	Rendszer ellenállóképesség (Rja)	70 ° C ± 1 0% (Ta= 25 ° C)	
LED Lumen hatékonyság	>80 lm/w	Működési hőmérséklet	1.4 ° C / W	
Lámpa hatékonyság (%)	>90%	Működési párahatárok	- 30 ° C ~ 40 ° C	
Világítás szög	120°	Búrkolat/ház hőmérséklet	10 % ~ 90 % RH	
		Élettartam	10 ° C ~ 85 ° C	
		Anyag	> 50,000 Hrs	
		Méret	Aluminium ház és műanyag	
		Nettó súly (g)	560 x 300 x 70mm	
		IP védettség	9 kg	
			IP 66	



Tulajdonságok:

- 1, Az egész lámpa külső része alumínium ötvözetből készült, figyelembe véve a hűtőborda és lámpaoszlop egységes kialakítását a jó hőelvezetés hatással, a LED-k életét védve .
- 2, A nagyerősségű és világítást továbbító optikai lencsék, független másodlagos optikai rendszert is használnak minden egyes LED-nél. Ez a technológia biztosítja a több mint 93%-s és a ≥ 80 lm/W hatékonyságot.
- 3, A csatlakozók és más részelemek fémből készültek a hosszú élettartam biztosítása miatt. A standard E40 foglalatú, 360° körbe fordítható lámpa tartó, mely tetszőlegesen tovább mozgatható a lámpatartón, teljesen szűk helyeken is, így biztosítja a legjobb, leghatékonyabb fényáramot a megvilágítandó felületre.
- 4, Solar egységgel a költséghatékonyság tökéletes kombinációja érhető el - bár ennek használat ott javasolt, ahol teljesen kihasználhatók a LED előnyei, az alacsony feszültség és a környezet kímélő üzemmód. Figyelembe véve a helyi napenergia mennyiségét, az elektromosáram és napenergia megfelelő kombinációját kihasználva biztosítja az alacsony működési költséget, a leghatékonyabb teljesítményt és megbízhatóságot a felhasználó/fogyasztó részére.
- 5, Kis méret, könnyű súly, merev és biztonságos szerelési struktúra segít, hogy alacsony a felület szélérzékenysége, csökkentve a terhelését a tartórúdnak, ezáltal növelve a széll ellenállást és a megbízhatóságot egyaránt.
- 6, Speciális optikai rendszerrel rendelkezik indokolva az ésszerű fényelosztás kontrolját és a négyzet alakú pontfej alak biztosítja az ideális homogén fényt az út felületén. Ez a fényelosztás szabályozás kialakítása adja a folyamatos és jó láthatóságot az úton, így kiköszöbülve a nagy teljesítményű Led kedvezőtlen vakítását. Az alacsony üzemi hőmérséklet, "sárga" előregedés jelenség megszüntetése, sztrobozkóp hatás kiküszöbölése megszüntette a villogást a hagyományos utcai lámpákkal szemben.
- 7, Széles feszültség tartományban dolgozik - 85-265V -, PWM feszültség stabilizátor technológiával ellátott, nagy hatékonyságú, alacsony működési hőmérsékletű, stabil feszültség ellátottsággal, így biztosítva, hogy a LED a leghatékonyabban tudjon működni biztonságos feszültség alatt. Nincs zavar az elektromos hálózatban - power factor ≥ 0.9 , THD $\leq 20\%$, nem lépnek fel magas hálózati interferenciák.
- 8, Az áram ellátást PFC körrel használva, megnő az áram ellátás hatékonysága, csökkennek a veszteségek és az interferenciák a hálózatban. Az alacsony, de stabil áram ellátás szükséges a LED működtetéséhez, amiáltal a biztonság sokkal nagyobb. Az alacsony feszültség, működési hő mellett üzemeltetés következtében a biztonság és megbízhatóság sokkal nagyobb - A LED működési hőmérséklete jól kontrolálható, tartható az ideális működési hőmérsékletet biztosítva.
- 9, Nincs sztrobozkóp effektus, hatás, nincs késlekedés begyulladásakor. Ellenálló, nem rázkódik, nincs UV és Infra sugárzás. Nincs fűtésszál, üveg keret, ezáltal elkerülve a törés lehetőségét, a sérülés okozódását. Környezet barát - nem tartalmaz ólmot, higanyt, és egyéb környezetet szennyező anyagot.
- 10, Hosszú élettartam - 50- 80.000 óra - (napi 10 órát használva élettartam a 13 éven túl tart), 5-10 szerez az élettartama egy hagyományos rendszerénél.
- 11, Az intelligens kontrol lehetővé teszi, hogy lámpa szenzor/érzékelő automatikusan kikapcsolja a rendszert, amikor a fény meghaladja a 10 LUX-t és bekapcsolja amikor 2 LUX alá megy.
- 12, A LED utcai világítás megoldása képes akár 87 %-s megtakarítást biztosítani a korábbi képest. Óriási energia megtakarítás realizálható - 50-80 % között - a higany és nátrium lámpákkal szemben is.
- 13, Közvetlen cserélhetőség, kompatibilitás kialakítás biztosítja, hogy a korábban felszerelt rendszereket átalakítás, új tartó egység beszerzése nélkül leválthatjuk, nincs szükség új lámpatartóra.
- 14, Magas fényhűség, szép színek mellet a valódi színeket láthatjuk még több világosság mellett.
- 15, Több szín közötti választási lehetőség - hideg(CW) és meleg fények(WW)